

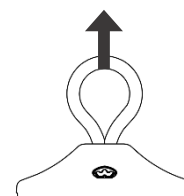
Ne pas utiliser pour des applications de levage ou tant qu'EPI / *Not for lifting application or PPE*

Padeye à coller / *Stick-on Padeye*

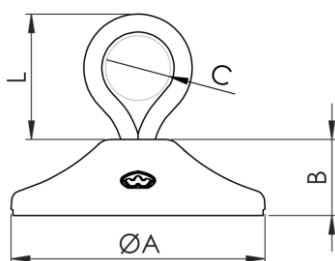
Exemple d'applications / *Example of use* : fixations de toiles à matosser, retenue de cordages, mains courantes textile, suspension d'équipements (pare-battage etc...), fixations de lazyjack.../ *Lee cloth installation, rope retainers, rquipment storage, lazyjack installation, soft handrail.*

Réf. Part #	Désignation Description	A mm	B mm	L mm	C mm	C.T* W.L Kg	C.R* B.L Kg	Poids Weight Kg	Matériau Material
6665	Pontet noir / <i>Black padeye</i>	45	13	20	13	80	150	0.012	Polymère et Dyneema®/ <i>Polymer and Dyneema®</i>
6666	Pontet blanc / <i>White padeye</i>								

*Ces charges sont données à titre indicatif dans la direction indiquée par la flèche et ont été obtenues lors de tests réalisés avec de la SIKA 292i. / *These loads are given as an indication the direction indicated by the arrow and were obtained during tests with SIKA 292i.*



Attention / Warning : Toujours respecter les instructions de collage du fabricant, comme le nettoyage de surfaces, la compatibilité des matériaux, l'épaisseur de colle et le temps de séchage, toujours sélectionner une colle compatible avec les matériaux du produit et du support (exemple : Polyuréthane, epoxy ou cyanoacrylate...) Tous ces paramètres influenceront la charge résultante. *Always respect sticking instruction of the manufacturer, like surface cleaning, material compatibility, glue thickness and drying time, always select an adhesive that is compatible with the product and substrate materials. (example: Polyurethane, epoxy or cyanoacrylate...) All these settings influence the resulting load.*



Attention / Warning : le nœud en Dyneema® fourni est pré-étiré en usine. Les essais de charges ont été effectués avec cette configuration. Tout changement de boucle (nœud, longueur, matière, surlongueur...) peut affecter la charge résultante. / *The Dyneema® knot supplied is pre-stretched at the factory. Load tests were carried out with this configuration. Any change to the loop (knot, length, material, excess length...) may affect the resulting load.*

